

Rozmerový náčrt

NÁVOD NA MONTÁŽ, OBSLUHU A ÚDRŽBU

Rozvádzače štvorcestné

Typ: PSV4/1V PSV4/2V

REGADA

REGADA, s. r. o., Strojnícka 7
080 01 Prešov, Slovenská republika
Tel.: +421 51 7480464, 7480420
Fax: +421 51 7480466

Použitie

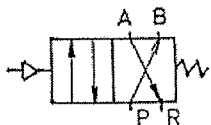
Štvorcečné rozvádzače typ PSV4/1V a PSV4/2V sú pneumaticky ovládané rozvádzače určené na ovládanie smeru prietoku neagresívnych kvapalín a plynov.

Popis a funkcia

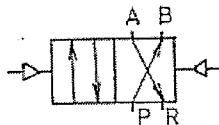
Rozvádzače pozostávajú z telesa, v ktorom sú uložené tesniace krúžky od seba oddelené dištančnými krúžkami. Rozvádzač posúvač je uložený v tesniacich krúžkoch. Teleso posúvača je v spodnej časti uzatvorené zátkou a k jeho hornej časti je pripevnená ovládacia časť, t.j. ovládaci piest uložený v telese ovládača. Piest je pevne spojený s posúvačom. U rozvádzačov typ PSV4/1V je ovládač jednočinný, jeho vratný pohyb zabezpečuje pružina. Rozvádzače typ PSV4/2V sú dvojčinné, prestavenie do oboch polôh sa vykonáva privedeným ovládacím médiom nad alebo pod piest. Základnú funkčnú polohu u rozvádzača typ PSV4/1V zabezpečuje pružina. V tejto polohe je prívod spojený s vývodom „B“, vývod „A“ je spojený s odfukom (odpadom). Po privedení ovládacieho tlaku vzduchu, piest prestaví posúvač do druhej funkčnej polohy, v ktorej je prívod spojený s vývodom „A“ a vývod „B“ je spojený s odpadom. Po odvetraní priestoru nad piestom pružina prestaví posúvač do základnej polohy – funkcia monostabilná. Funkcia rozvádzača typ PSV4/2V je totožná s funkciou rozvádzača PSV4/1V s tým rozdielom, že obe funkčné polohy sú zabezpečované tlakom vzduchu buď z jednej, alebo z druhej strany ovládacieho piestu – funkcia bistabilná.

Grafická značka

Typ PSV4/1V



Typ PSV4/2V



Označenie prívodov: P - vstup
A;B - výstupy
R - odpad (odfuk)

Technické údaje

TYP	Menovitá svetlosť Dn [mm]	Pracovný tlak [MPa]		Ovládaci tlak [MPa]		Menovitý prietok Kv			Hmotnosť [kg]
		min.	max.	min.	max.	smer prietoku [m ³ .h ⁻¹]			
PSV4/1V	10	0	2,5	0,21	0,28	P-B	P-A	1,55	5
						B-R	A-R	1,66	
PSV4/2V	10	0	2,5	0,12	0,17	P-B	P-A	1,55	4
						B-R	A-R	1,66	

Použitie materiály:

Teleso, dištančné krúžky mosadz
Tesnenia olejovzdorná guma
Posúvač korozivzdorná oceľ
Teleso ovládača, piest hliníková zliatina
Zátka, upchávková skrutka oceľ tr.11 zinkovaná

Montáž

Pred montážou rozvádzačov do potrubia sa musí potrubie vyčistiť od zvyšku nečistôt. Ak použité médium obsahuje nečistoty je potrebné namontovať pred rozvádzač filter s jemnosťou filtrácie 0,2 mm. Rozvádzače sa do ovládaného obvodu pripojujú pomocou pripojovacích závitov G3/8. Pripojenie ovládacieho tlaku umožňujú otvory so závitom G1/4. Mechanické upevnenie rozvádzačov je možné tromi skrutkami M6, pomocou pripevňovacích otvorov D 7.

Prevádzková poloha rozvádzačov je ľubovoľná. Pripojovacie hrdlá – výstup A a B ako aj odfuk R sú na telese označené šípkami.

Prevádzka

Prevádzkové podmienky musia byť v súlade so stanovenými technickými údajmi rozvádzačov. Teplota a druh ovládaného média musia byť v súlade s použitým tesnením a materiálmi rozvádzačov, s ktorými prichádza do styku. Musí byť zabezpečená dostatočná kapacita a rozsah ovládacieho tlaku vzduchu pre ovládanie rozvádzača. Teplota okolia a pracovného média môže byť od +2 °C do +60 °C. Netesnosť rozvádzačov voči vonkajšiemu prostrediu nie je dovolená. Maximálna netesnosť na vývodoch A, B pri menovitom tlaku (na prívide P) je 30 cm³/min.

Obsluha a údržba

Počas prevádzky si rozvádzače nevyžadujú zvláštnu obsluhu ani údržbu. Údržba sa vykonáva iba v prípade poruchy (nefunkčnosť, netesnosť). Poruchy môžu byť zapríčinené napr. mechanickým poškodením niektorej funkčnej časti, poškodením tesnení, alebo ukončenou dobou životnosti. Podľa povahy a rozsahu poruchy je možné opravu vykonať výmenou poškodenej časti, alebo celého rozvádzača. Opravu a údržbu je možné vykonávať, iba pri nenatlakovanom potrubí a pri odpojenom ovládacom tlaku. V prípade poruchy je možné sa obrátiť na výrobcu, alebo predajcu, ktorý zabezpečí záručný aj pozáručný servis, alebo dodá náhradné diely.

Náhradné diely

Náhradné diely nie sú súčasťou dodávky. Požadované náhradné diely (napr. Sada tesnení pre PSV4/1V č. obj. 25912101, alebo pre PSV4/2V č. obj. 25912100) je možné objednať u výrobcu alebo u predajcu.

Spôsob likvidácie výrobku a obalu

Súčasťou výrobku a obalu je možné po demontáži a separácii podľa druhu materiálu použiť ako zdroj druhotných surovín. Samotný výrobok nie je zdrojom znečisťovania životného prostredia a neobsahuje nebezpečné odpady.