

Objednávaci kód \Order code\ 490. X - X X X X X X / A X X

Vysielač polohy \Transmitter\		Zapojenie \Connection\	Výstup \Output\	Schéma zapojenia \Wiring diagram\	
Bez vysielača \Without transmitter\		-	-	-	A
Odporový \Potentiometer\	Jednoduchý \Single\	-	1 x 100 Ω	Z5a	B
			1 x 2 000 Ω		F
Elektronický - prúdový \Electronic position transmitter\	Bez zdroja \Passive\	2-vodič \2-wire\	4 - 20 mA	Z10a	S
		3-vodič \3-wire\	0 - 20 mA	Z257d	T

Mechanické pripojenie \Mechanical connection\	Pripojovacia výška \Connecting height\	Závit ťahadla ⁶²⁾ \Thread of stem\	Rozmerový náčrt \Dimensional drawing\	
Príruba a 4 stĺpiky \Flange and 4 pillars\	103 mm	M8x1-22; M10x1-22	P-1467/A	R
	110 mm	M10x1.5-22; M12x1.25-22	P-1467/B	T
	66 mm	M12-22; M14-22; M5-22 Bez otvoru \Without bore\	P-1469	D

Rozšírené vybavenie \Additional equipment\				
Elektrický servopohon so zvýšenou bezpečnosťou pre obsluhované priestory \Actuator qualified for Nuclear / Outside Containment applications\		A		
A	Bez rozšíreného vybavenia. Strieborné kontakty mikrospínačov. \No additional equipment. Silver coated contacts of microswitches\		0	0
C	Vyhrievací odpor s tepelným spínačom, schéma zapojenia Z41a. \Space heater with thermal switch, wiring diagram Z41a\		0	3
H	Pozlátené kontakty mikrospínačov, detaily po konzultácii s výrobcom \Gold coated contacts of microswitches, details after consulting with producer\		4	0

Dovolené kombinácie a kódy \Allowed combination and code\: A+C=04; H+C= 41

Tento katalóg je informačný dokument a slúži pre začatie komunikácie pred objednaním atómových servopohonov. Objednávku je možné uskutočniť až po odsúhlasení všetkých technických a legislatívnych náležitostí medzi užívateľom a výrobcom.

This catalogue is for information purposes only and shall be used as a starting point prior to placing orders of actuators for nuclear power plants. The order can be placed only after all technical and legislative requirements have been agreed between the user and the manufacturer.

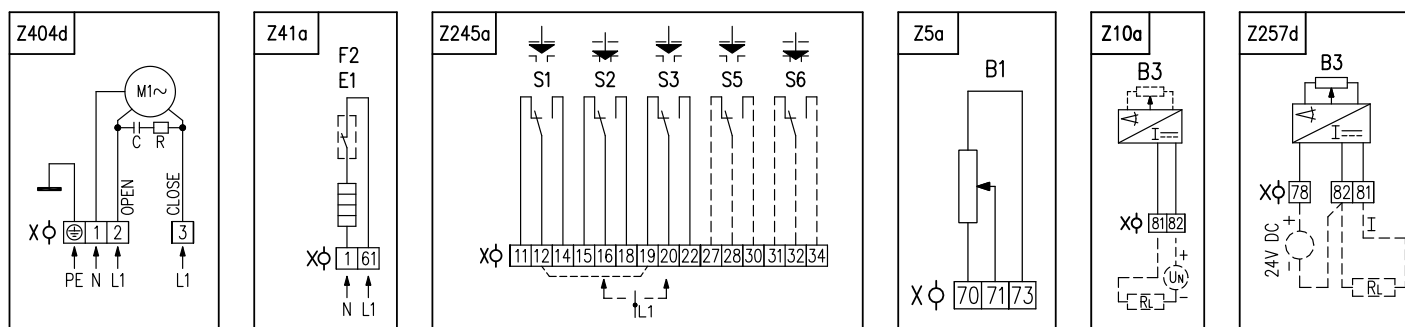
Poznámky:

- 33) Touto silou je možné zaťažovať servopohon v režime S2-10 min, resp. S4-25%, 6 - 90 cyklov/hod.
Pre regulačnú prevádzku s režimom S4-25%, 90 až 1200 cyklov/hod je táto sila rovná 0.8 násobku max. zaťažovacej sily.
- 41) Vo vyhotovení bez vysielača je možné nastaviť pracovný zdvih od 0mm po max. zdvih (16 mm, 25 mm, 28mm).
- 62) Závit v spojke je potrebné v objednávke špecifikovať slovne

Notes:

- 33) By this thrust it is possible to load the actuator under duty cycle S2-10 min, or S4-25%, 6-90 cycles per hour.
For duty cycle S4-25%, 90-1200 cycles per hour this thrust equals max. load thrust multiplied by 0.8
- 41) The version without any transmitter can have its stroke adjusted from 0 up to maximum stroke (16mm, 25mm, 28mm).
- 62) Thread in the coupling must be specified in the order by words.

Schémy zapojenia \Wiring diagrams\ ST 0-A

**Elektrické pripojenie**

Servopohon sa pripája na svorkovnicu cez 2 alebo 3 kábelové vývodky:

- jedna pre pripojenie silových obvodov pre kábel priemeru 9 až 13 mm
- druhá pre kábel priemeru 14 až 18 mm
- tretia pre zapojenie vysielača polohy, pre kábel priemeru 6 až 10,5 mm

Legenda:

- Z5azapojenie jednoduchého odporového vysielača polohy
- Z10azapojenie prúdového vysielača polohy - 2-vodič bez zdroja
- Z41azapojenie vyhrievacieho odporu s tepelným spínačom
- Z245azapojenie silových a polohových spínačov
- Z257dzapojenie elektronického prúdového vysielača polohy- 3-vodič bez zdroja
- Z404dzapojenie 1-fázového elektromotora

- B1odporový vysielač jednoduchý
- B3elektronický polohový vysielač
- Mjednofázový elektromotor
- Ckondenzátor
- Xsvorkovnica
- E1vyhrievací odpor
- F2tepelný spínač vyhrievacieho odporu
- Rzrážací odpor
- RLzaťažovací odpor
- S1silový spínač „otvorené“
- S2silový spínač „zatvorené“
- S3polohový spínač „otvorené“
- S5prídavný polohový spínač „otvorené“
- S6prídavný polohový spínač „zatvorené“
- Ivýstupné prúdové signály

Electric connection

Connecting of electric actuator to terminal board via 2 or 3 cable glands:

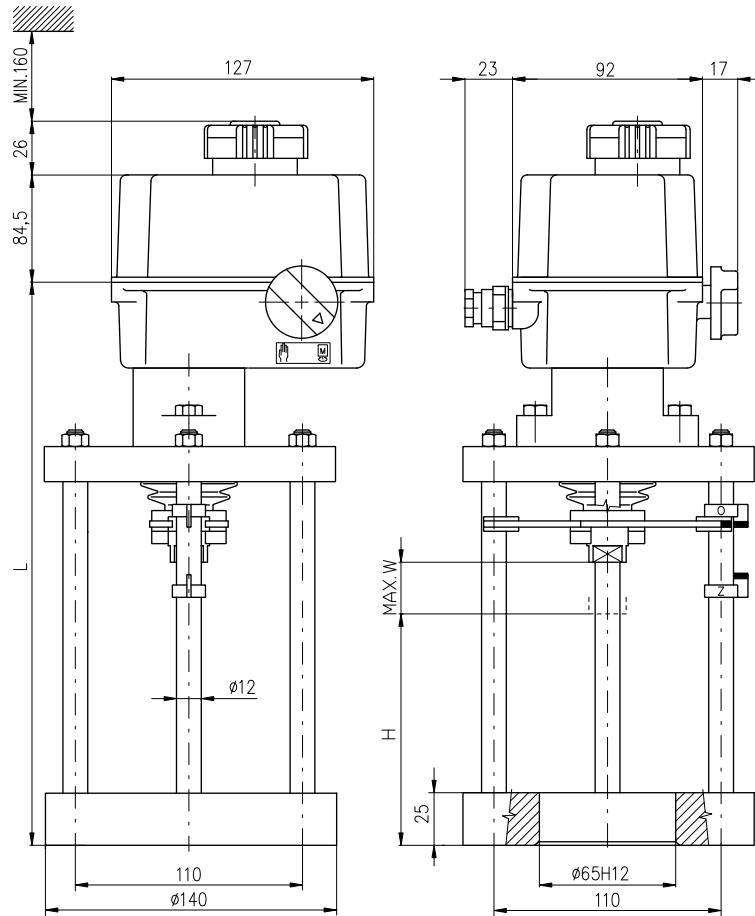
- for connecting of power circuit - cable diameter 9 to 13 mm
- for cable diameter 14 to 18 mm
- for connecting of transmitter - cable diameter 6 to 10,5 mm

Legend:

- Z5aconnection of single potentiometer
- Z10aconnection of electronic position transmitter - 2-wire, passive
- Z41aconnection of space heater with thermal switch
- Z245aconnection thrust and position switches
- Z257dconnection of electronic position transmitter - 3-wire, passive
- Z404dconnection of 1-phase electric motor

- B1single potentiometer
- B3electronic position transmitter
- M1-phase electric motor
- Ccapacitor
- Xterminal board
- E1space heater
- F2space heater's thermal switch
- Rreducing resistor
- RLloading resistor
- S1thrust switch „open“
- S2thrust switch „closed“
- S3position switch „open“
- S5additional position switch „open“
- S6additional position switch „closed“
- Ioutput current signals

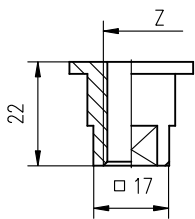
Rozmerové náčrty \Dimensional drawings\ ST 0-A



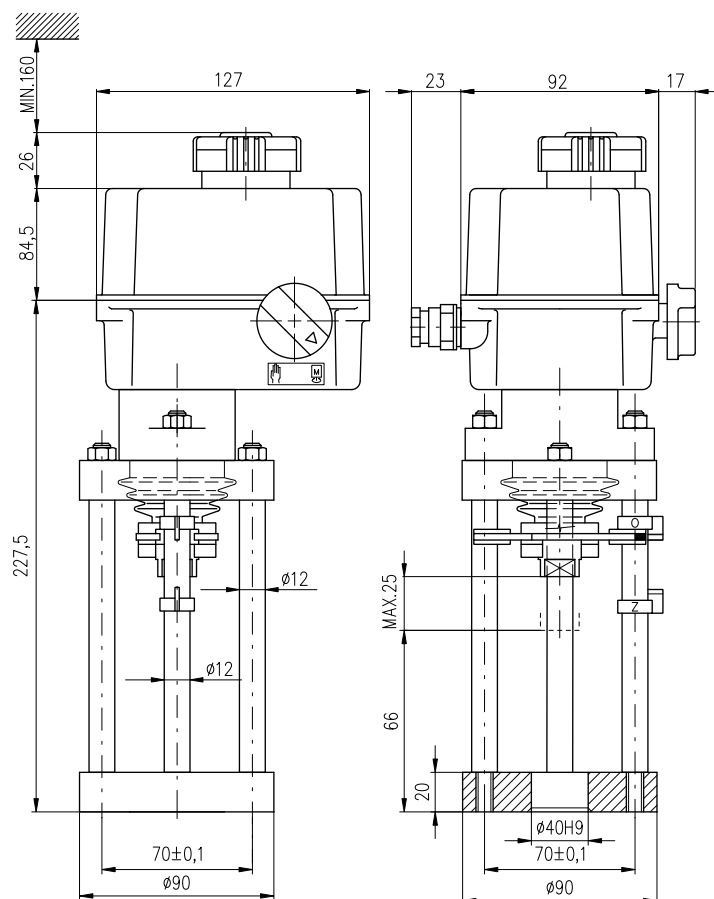
P-1467/B	110	25	271,5
P-1467/A	103	25	264,5
Vyhotovenie (Version)	H	W	L

P - 1467

Rozmery spojky
(Coupling dimensions)



M8x1-22	
M10x1-22	
M10x1.5-22	
M12x1.25-22	
M12-22	
M14-22	
M5-22	1/2"-UN-13
W5/16"-22	3/8"-UN-16
W5/8"-22	5/16"-UN-18
Z	Z



P - 1469