



NÁVOD NA MONTÁŽ, OBSLUHU A ÚDRŽBU

***Ventil elektromagnetický dvojcestný
priamo ovládaný
v základnej polohe uzavretý výstup***

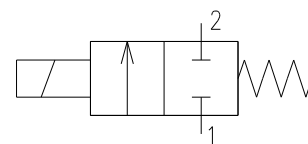
Typ: 2 VE 6 FP

REGADA, s. r. o., Strojnícka 7
080 01 Prešov, Slovenská republika
Tel.: +421-51-7480 465, 7480 464
Fax: +421-51-7480 466
Web: www.regada.sk

REGADA

75 0413 01

Elektromagnetické ventily dvojcestné priamo ovládané v základnej polohe uzavreté („2/2 NC“)



Použitie

Elektromagnetické ventily dvojcestné sú určené pre ovládanie prietoku vzduchu a iných neagresívnych médií vhodných vzhľadom na použité materiály ventilov a teplotu okolia. V základnej polohe bez elektrického signálu sú ventily uzatvorené. Po pripojení napätia na cievku sa prietok ventilom otvorí. Ventily sú priamo ovládané.

Technické údaje podľa TP 75 0361/03

Typ	Vyhotovenie	Svetlosť DN [mm] - Prípoje	Tesnenie	Pracovný tlak [MPa]		Teplota média [°C]	Teplota okolia [°C]	Hmotnosť [kg]	Napätie cievky	Príkion cievky
				min	max					
2 VE 6 FP	F	6 - G 1/4	FPM	0,00	0,60	max.110	-10 ÷ +50	0,42 (0,75-antikoročné vyhotovenie)	AC/DC	25 VA / 18,5 W
	E		EPDM							

Použité materiály

Teleso.....mosadz *

Vnútorne časti.....nehrdzavejúca oceľ, mosadz *

Tesnenie.....fluorouhlíkový kaučuk (FPM), etylénpropylénový kaučuk (EPDM)

CievkaNass Magnet, System 13 - 36

Ovládací systém (vedenie jadra s jadrom)..... Regada, vedenie s jadrom na cievku Nass Magnet *

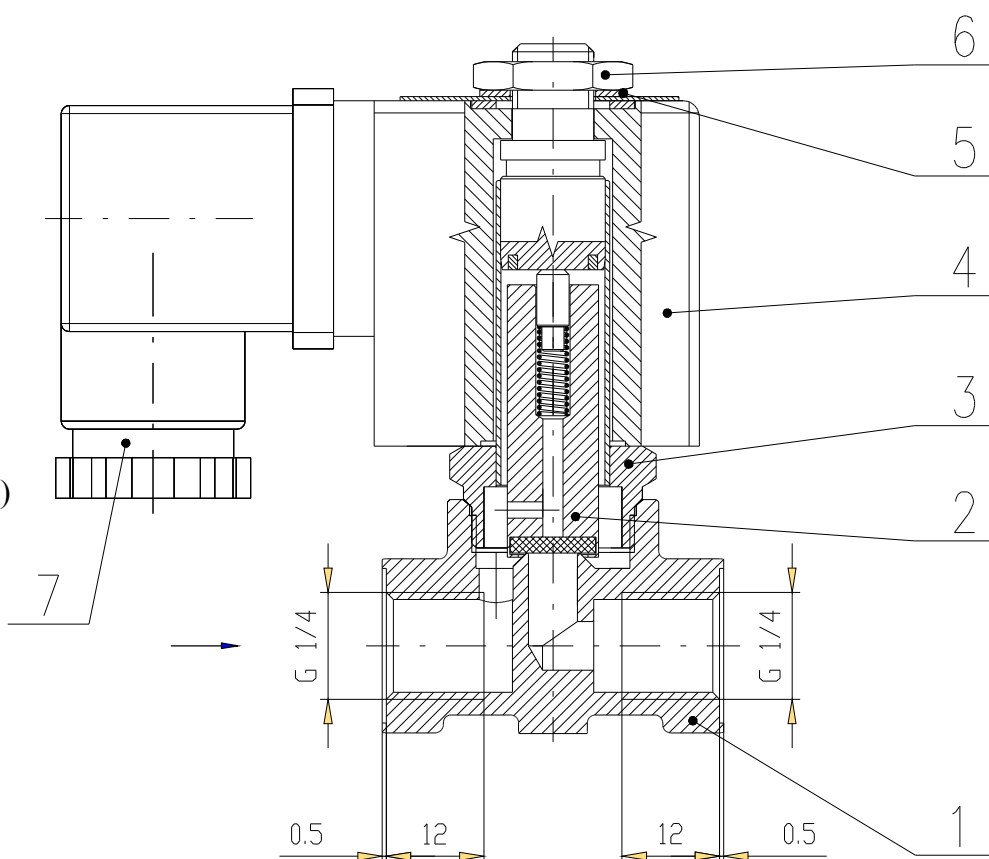
Krytie (IP kód)..... IP 65 (cievka so zástrčkou)

* Pre agresívne média sú ventily vyrábané z antikoročných oceľových materiálov – vyhotovenie „SS“.

Rez ventilom 2 VE 6 FP

Legenda

- 1 teleso
- 2 jadro úplné
- 3 vedenie jadra (pre cievku Nass Magnet)
- 4 cievka
- 5 podložka
- 6 matica
- 7 konektor



Montáž

Pred montážou ventilov musí sa potrubie vyčistiť od zbytku nečistôt, ktoré môžu spôsobiť nefunkčnosť ventilov. Ak použité médium obsahuje nečistoty, je potrebné namontovať pred ventil filter s jemnosťou filtrácie 0,2 mm. Elektromagnet nesmie byť použitý na zachytenie momentu pri montáži .

Pracovná poloha ventilov je ľubovoľná. *Prednostne odporúčaná je montáž do vodorovného potrubia s cievkou nad telesom.* Pretekajúce médium má prúdiť len v smere , vyznačenom na telese . Ventil zabezpečuje tesnosť a správnu funkciu iba vo vyznačenom smere prietoku.

Elektrické pripojenie

Cievka musí byť pripojená k elektrickej sieti v súlade s elektrotechnickými predpismi. Pred pripojením cievky skontrolujte súlad elektrických údajov cievky s napätím siete. Napätie sa pripája na označené svorky na svorkovnici. Ochranný vodič musí byť bezpečne pripojený k ochrannej svorke, ktorá je na svorkovnici vyznačená. Elektrický kábel musí byť v priechodke účinne utesnený. Elektrická konektorová zástrčka zabezpečuje krytie cievky IP 65. Cievka je na ventile otočná o 360°. Zástrčka je na cievke polohovateľná o 4 x 90°.

Upozornenie: Napätie na cievku pripojte, iba ak je namontovaná na ventile. Cievka pre striedavé napätie sa môže pri napájaní poškodiť, ak nie je nasunutá na vedení jadra!!!

Upozornenie: Cievka elektromagnetu **pri trvalej prevádzke** bez prietoku média pri menovitom napätí sa zohreje – **NEBEZPEČENSTVO POPÁLENIA PRI DOTYKU NECHRÁNENÝMI ČASŤAMI TELA !!!!!!!!!!!** . Cievka je konštruovaná pre stálu prevádzku a preto uvedené oteplenie cievky neobmedzuje jej trvalé používanie. V prípade nadmerného zahrievania by tepelné poškodenie vinutia cievky bolo sprevádzané dymom a zápachom horiacej cievkovej izolácie a v tomto prípade musí byť cievka od prívodu elektrického prúdu okamžite odpojená !!!!

Prevádzka

Prevádzkové podmienky musia byť v súlade so stanovenými technickými údajmi ventilov. Teplota a druh ovládaného média musia byť v súlade s použitým tesnením a materiálmi ventilov, s ktorými prichádza do styku. Ventily nie sú odolné voči zamrznutiu média, ktoré ho môže poškodiť. V prípade, že médium vo ventile zamrzne, nesmie sa ventil spínať kvôli možnosti poškodenia cievky.

Údržba

Vykonáva sa iba v prípade poruchy ventilov (nefunkčnosť, netesnosť). Nefunkčnosť môže byť zapríčinená napr. prerušením vinutia cievky, mechanickým poškodením vedenia jadra a tesnenia alebo skončenou dobou životnosti.

Zistené príčiny poruchy je možné odstrániť výmenou poškodeného dielca alebo výmenou celého ventilu. Preventívna údržba sa odporúča vzhľadom na pracovné podmienky v prípadoch vysokej frekvencie spínania, prípadne väčšieho znečistenia média alebo v prípadoch, keď ovládací elektromagnet ventilu nie je dlhodobo spínaný. Týmto je možné predísť poruchám ventilov. Opravu a údržbu je možné vykonávať iba vtedy, ak je zariadenie bez tlaku, bez elektrického napätia a môžu ju vykonávať iba odborne spôsobilí pracovníci. Po oprave ventilu sa odporúča overiť tlakovú pevnosť a nepriepustnosť voči vonkajšiemu prostrediu 1,5 násobkom maximálneho pracovného tlaku. Skúška sa môže vykonať pri otvorenom alebo uzavretom ventile. Počas skúšky sa nesmie ventil spínať.

Náhradné diely na opravu ventilov je možné objednať u výrobcu alebo predajcu uvedením typu ventilu, názvom a pozíciou súčasti podľa obrázku a počtom kusov. U cievky je potrebné uviesť hodnotu a druh napätia.

Záruka a servis

Výrobok bol výrobcom odskúšaný podľa platnej dokumentácie. Výrobca zodpovedá za vlastnosti výrobku po dobu 12 mesiacov od splnenia dodávky, pokiaľ v kúpnej zmluve nebola stanovená iná doba záruky. Výrobca zodpovedá za to, že tento výrobok má vlastnosti stanovené technickými normami, technickými podmienkami, právnymi predpismi alebo vlastnosti dohodnuté v kúpnej zmluve.

Záruka sa nevzťahuje na poruchy spôsobené neodborným alebo násilným zásahom do výrobku. Výrobca nezodpovedá za zhoršenie vlastností výrobku alebo poškodenie, ktoré spôsobil kupujúci nedodržaním tohoto návodu, prípadne niekto iný zlým skladovaním, nesprávnym pripojením výrobku alebo za poškodenie spôsobené živelnými pohromami.

Záručne a pozáručne opravy vykonáva výrobca alebo ním poverené organizácie, ktoré majú k tomu oprávnenie od výrobcu.

Spôsob likvidácie výrobku a obalu

Súčasti a obal je možné po demontáži a separácii podľa druhu materiálu použiť ako zdroj druhotných surovín. Samotný výrobok nie je zdrojom znečisťovania životného prostredia a neobsahuje nebezpečný odpad.

Rozmery ventila 2 VE 6 FP

